

# สรุปข้อมูลสำคัญของนโยบายการลงทุน

กองทุนสำรองเลี้ยงชีพ ไทยพาณิชย์ มาสเตอร์ฟันด์ ซึ่งจดทะเบียนแล้ว

บลจ. ไทยพาณิชย์  
SCB



บริษัทหลักทรัพย์จัดการกองทุน ไทยพาณิชย์ จำกัด

นโยบายตราสารหนี้ พลัส (PVDMPFFI)

กองตราสารหนี้ / ลงทุนกองฟีดเดอร์

มีความเสี่ยงทั้งในและต่างประเทศ



ทำไมต้องเลือกนโยบายการลงทุน



นโยบายนี้เหมาะกับใคร



สัดส่วนของประเภททรัพย์สินที่ลงทุน



ผลการดำเนินงาน



ความเสี่ยงจากการลงทุน



ค่าธรรมเนียม



ข้อมูลอื่นๆ

ชื่อบริษัทจัดการ : บริษัทหลักทรัพย์จัดการกองทุน ไทยพาณิชย์ จำกัด

ที่อยู่ : ไทยพาณิชย์ ปาร์ค พลาซ่า อาคาร 1 ชั้น 7-8 เลขที่ 18 ถนนรัชดาภิเษก แขวงจตุจักร เขตจตุจักร กรุงเทพฯ 10900

เบอร์โทรศัพท์ : 0 2777 7777 กด 0 กด 6

Website : <https://www.scbam.com>



## ทำไมต้องเลือกนโยบายการลงทุน

เนื่องจากสมาชิกกองทุนสำรองเลี้ยงชีพแต่ละคนมีความคาดหวังต่อผลตอบแทนและระดับความเสี่ยงที่ยอมรับได้ต่างกัน จึงควรมีโอกาสได้เลือกนโยบายการลงทุนที่เหมาะสมและสามารถปรับเปลี่ยนนโยบายการลงทุนได้ตามความเหมาะสมตามระดับความเสี่ยงและช่วงอายุที่เปลี่ยนแปลงไป เพื่อให้เงินออมในกองทุนสำรองเลี้ยงชีพมีโอกาสเติบโตและเพียงพอที่จะรองรับชีวิตหลังเกษียณ ตัวอย่างเช่น สำหรับสมาชิกที่เป็นวัยหนุ่มสาว มีระยะเวลาในการลงทุนผ่านกองทุนสำรองเลี้ยงชีพอีกนาน สามารถยอมรับความผันผวนของราคาทรัพย์สินที่ลงทุนได้มาก น่าจะมีโอกาสได้ลงทุนในนโยบายการลงทุนตราสารทุน เพื่อให้มีโอกาสได้รับผลตอบแทนในระยะยาวที่สูงกว่าการลงทุนในนโยบายตราสารหนี้ ขณะที่สมาชิกที่ใกล้เกษียณ มีระยะเวลาการลงทุนอีกไม่นาน ต้องการรักษาเงินต้น ควรมีนโยบายตราสารหนี้ให้เลือกลงทุน เพื่อลดความเสี่ยงของการขาดทุนจากความผันผวนของราคาตราสารทุนจนทำให้เงินที่ได้รับจากกองทุนสำรองเลี้ยงชีพไม่พอใช้จ่ายหลังเกษียณ



## นโยบายนี้เหมาะกับใคร

- สมาชิกที่คาดหวังผลตอบแทนที่สูงกว่าเงินฝาก ยอมรับผลตอบแทนที่อาจต่ำกว่าหุ้นและความเสี่ยงที่อาจมีเงินไม่เพียงพอใช้จ่ายยามเกษียณได้

## นโยบายนี้ไม่เหมาะกับใคร

- สมาชิกที่คาดหวังผลตอบแทนสูง



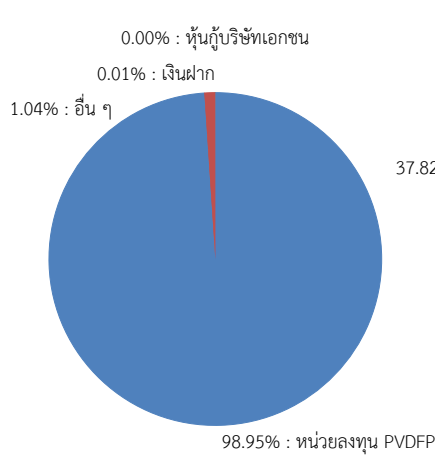
ทำอย่างไรหากยังไม่เข้าใจนโยบาย และความเสี่ยงของกองทุนนี้

- สอบถามคณะกรรมการกองทุน
- ศึกษาข้อมูลเพิ่มเติมเกี่ยวกับการเลือกนโยบายได้ที่ [www.thaipvd.com](http://www.thaipvd.com)

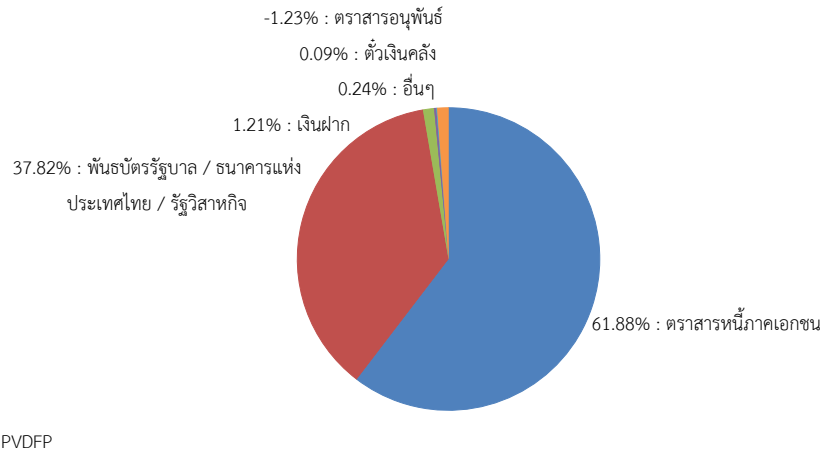


## สัดส่วนของประเภททรัพย์สินที่ลงทุน

กองทุนที่มีนโยบายลงทุนในหน่วยลงทุนของกองทุนเปิดไทยพาณิชย์ตราสารหนี้ พลัส สำหรับกองทุนสำรองเลี้ยงชีพ (ชนิดสะสมมูลค่า) เพียงกองทุนเดียว โดยเฉลี่ยในรอบปีบัญชีไม่น้อยกว่าร้อยละ 80 ของมูลค่าทรัพย์สินสุทธิของกองทุน ส่วนที่เหลือจะลงทุนในตราสารการเงินอื่น หรือเข้าเป็นคู่สัญญาตราสารที่ สำนักงาน ก.ล.ต.ประกาศกำหนดในสัดส่วนที่เหมาะสมของแต่ละช่วงเวลา



สัดส่วนการลงทุนในกองทุนสำรองเลี้ยงชีพ



ประเภทสินทรัพย์การลงทุนของ กองทุนเปิดไทยพาณิชย์ตราสารหนี้ พลัส สำหรับกองทุนสำรองเลี้ยงชีพ (ชนิดสะสมมูลค่า)

### ชื่อสินทรัพย์ที่ลงทุนสูงสุด 5 อันดับแรก

ชื่อสินทรัพย์	credit rating	% NAV	หมายเหตุ
กองทุนเปิดไทยพาณิชย์ตราสารหนี้ พลัส สำหรับกองทุนสำรองเลี้ยงชีพ (ชนิดสะสมมูลค่า)		98.95	<a href="#">ข้อมูลกองทุนรวม</a>
หุ้นกู้บริษัท ซีพี ออลล์ จำกัด (มหาชน) ครั้งที่ 3/2560 ชุดที่ 1	A+	0.00	

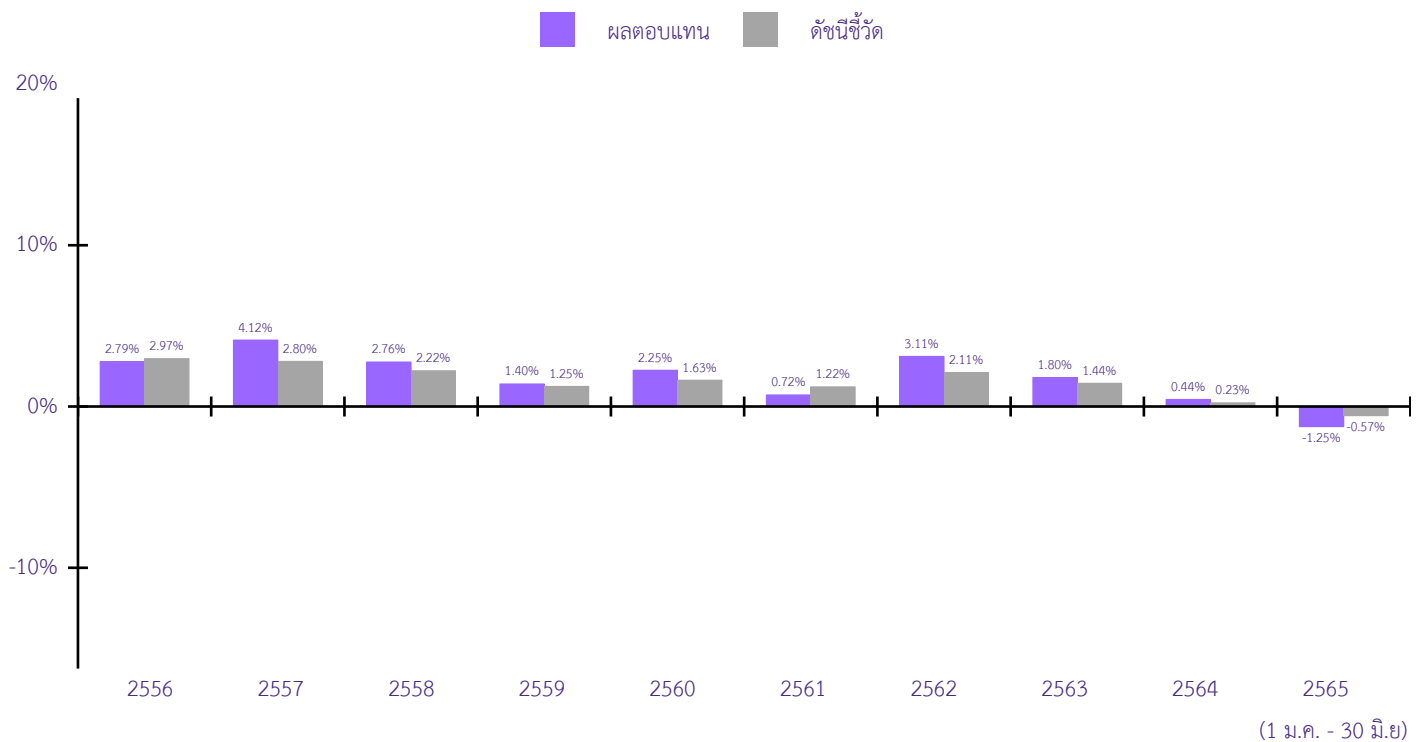
หมายเหตุ : เป็นข้อมูล ณ วันที่ 30 มิถุนายน 2565

สามารถศึกษาข้อมูลเพิ่มเติมกองทุนรวมได้ที่ [www.scbam.com](http://www.scbam.com)



## ผลการดำเนินงาน

\* ผลการดำเนินงานในอดีต มิได้เป็นสิ่งยืนยันถึงผลการดำเนินงานในอนาคต \*



นโยบายการลงทุนเริ่มบริหารจัดการ โดย บลจ. ไทยพาณิชย์ 19/10/53

หมายเหตุ : คำนวณเป็นอัตราผลตอบแทนสุทธิต่อปี (annualized)

1. ดัชนีชี้วัด คำนวณมาจาก

50% อัตราดอกเบี้ยเงินฝากประจำ 1 ปีที่กองทุนสำรองเลี้ยงชีพพึงได้รับ วงเงิน 1 ล้านบาท เฉลี่ยของ บมจ.ธนาคารกรุงเทพ, บมจ.ธนาคารกสิกรไทย, บมจ.ธนาคารไทยพาณิชย์ และ บมจ.ธนาคารกรุงไทย

50% อัตราผลตอบแทนของดัชนีตราสารหนี้กลุ่มอายุคงเหลือระหว่าง 1 ปีถึงไม่เกิน 3 ปี ของสมาคมตราสารหนี้ไทย

(Total Return of ThaiBMA Government Bond Index-Maturity Sub Group 1) (1 < TTM < 3)

2. ความผันผวนของการดำเนินงาน (Standard deviation) 1.0471% ต่อปี



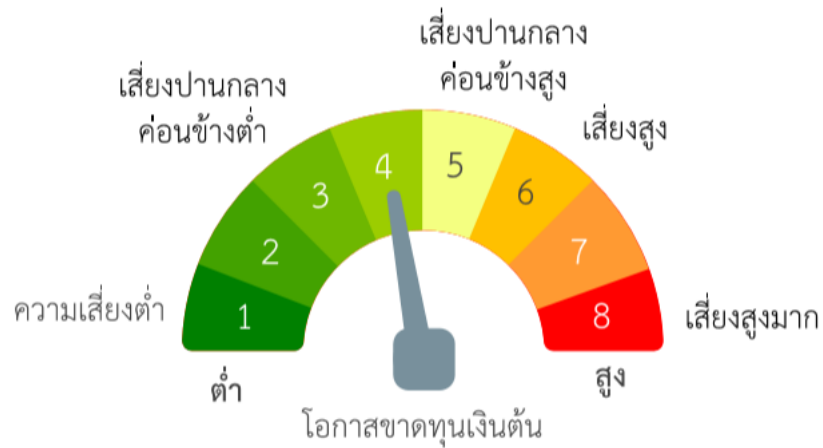
## ความเสี่ยงจากการลงทุน

กองทุนในระยะสั้นโอกาสสูญเสยเงินต้นมีน้อย แต่ในระยะยาวการเติบโตของเงินลงทุนอาจไม่เพียงพอสำหรับค่าใช้จ่ายหลังเกษียณ

ความเสี่ยงจากการลงทุนของนโยบายการลงทุนนี้ได้แก่

- ความเสี่ยงจากการผิดนัดชำระหนี้ของผู้ออกตราสาร (Credit Risk)
- ความเสี่ยงจากความผันผวนของมูลค่าหน่วยลงทุน (Market Risk)
- ความเสี่ยงทางธุรกิจ (Business Risk)
- ความเสี่ยงจากการขาดสภาพคล่องของตราสาร (Liquidity Risk)
- ความเสี่ยงจากการลงทุนในสัญญาซื้อขายล่วงหน้า (Derivatives Risk)

แผนภาพแสดงตำแหน่งความเสี่ยงของนโยบายการลงทุน





## ค่าธรรมเนียม

### อัตราค่าธรรมเนียมที่เรียกเก็บจากกองทุนรายนโยบาย

ข้อมูล ณ วันที่ 30 มิถุนายน 2565

ค่าธรรมเนียมรายนโยบายของกองทุนสำรองเลี้ยงชีพ (ยังไม่รวมค่าธรรมเนียม กรณีลงทุนผ่านกองทุนรวม (ถ้ามี))	
• ค่าธรรมเนียมการจัดการ	ไม่เรียกเก็บ
• ค่าธรรมเนียมทะเบียนสมาชิก	0.0750% ของ NAV
• ค่าธรรมเนียมผู้รับฝากทรัพย์สิน	ยกเว้น
• ค่าใช้จ่ายรวม	0.0812% ต่อปี ของมูลค่าทรัพย์สินสุทธิ

หมายเหตุ : ค่าใช้จ่ายรวม คำนวณจากค่าใช้จ่ายรวมทั้งสิ้นที่แสดงในแบบรายงาน กข.1.1 ทหารด้วยมูลค่าทรัพย์สินสุทธิเฉลี่ยของกองทุน ณ วันที่ออกรายงาน (annualized)

*การลงทุนผ่านกองทุนรวม	<input checked="" type="checkbox"/>	มี	<input type="checkbox"/>	ไม่มี	
*การเก็บค่าธรรมเนียมรวมในระดับกองทุนรวม (Total expenses) ในส่วนที่ลงทุนผ่านกองทุนรวมที่อยู่ภายใต้ บลจ. เดียวกัน	<input checked="" type="checkbox"/>	มี	<input type="checkbox"/>	ไม่มี	
		กองทุนรวม	สัดส่วน (%)	เก็บจริง (%)	สูงสุด (%)
		PVDFP	98.95%	0.4617%	1.8190%

\* หมายเหตุ: ไม่รวมกอง Property Fund / REIT / Infrastructure Fund



## ค่าธรรมเนียม

### อัตราค่าธรรมเนียมที่เรียกเก็บจากกองทุนรายนายจ้าง

ไม่มี

### อัตราค่าธรรมเนียมที่เรียกเก็บจากสมาชิกกองทุน

ค่าธรรมเนียมออกรหัส E-Provident Fund (ถ้ามี)	20 บาท / รายการ สำหรับการขอออกรหัสใหม่
ค่าธรรมเนียมขอคงเงินไว้ในกองทุน (ถ้ามี)	500 บาท / ปี
ค่าธรรมเนียมขอรับเงินเป็นงวด (ถ้ามี)	
- ครั้งแรก	500 บาท
- ค่าธรรมเนียมรายงวด	100 บาท / งวด
ค่าธรรมเนียมสับเปลี่ยนนโยบายการลงทุน (ถ้ามี)	50 บาท / ครั้ง (กรณีเปลี่ยนนโยบายเกินปีละ 4 ครั้ง หรือตามข้อตกลง)



## ข้อมูลอื่นๆ

- ช่องทางขอรับคำแนะนำในการเลือก/เปลี่ยนนโยบาย/แผนการลงทุน

ติดต่อสอบถามได้ที่ ฝ่ายลูกค้าสัมพันธ์ (SCBAM Client Relations)  
โทร. 0 2777 7777 กด 0 กด 6

- ช่องทางศึกษาข้อมูลการเปลี่ยนนโยบายการลงทุน

สมาชิกกองทุนสามารถสืบเปลี่ยนนโยบายการลงทุนตามระยะเวลา และช่องทางการสืบเปลี่ยนนโยบายเป็นไปตามที่คณะกรรมการกองทุนกำหนด หรือผ่านช่องทาง PVD Online

- ช่องทางการออมต่อ

ติดต่อสอบถามได้ที่ ฝ่ายลูกค้าสัมพันธ์ (SCBAM Client Relations)  
โทร. 0 2777 7777 กด 0 กด 6